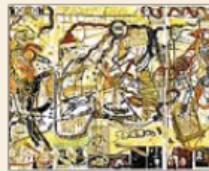


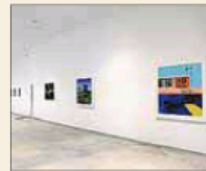
Juanjo Oliva Gallardo "Cámara subjetiva" Kiosko y Más,

19 de marzo 2017



L21 Gallery

● 'Lenguaje'. 17 artistas participan con su obra en esta exposición colectiva. Hasta el 27 de marzo



CCA Andratx

● 'Painting is Dead. Long Live Painting'. Muestra colectiva de diferentes disciplinas hasta el 2 de abril



Fundació Miró

● 'Joan Miró. Mirades a la col·lecció' se expone en la fundación hasta el 19 de marzo. Gratis los sábados

CÁMARA SUBJETIVA | por **Juanjo Oliva Gallardo**

Damià Vives



Cartografías, oscilogramas, recorridos y rutinas son los aspectos que Damià Vives (Artà, 1981) presenta en cada una de sus exposiciones. Exposiciones que tienen a la línea como eje conductor de una serie de propósitos, todos ellos destinados a verificar y hacer constar la presencia humana en el tejido de nuestras ciudades.

Damià Vives se considera un semionauta, 'un recolector de signos latentes de la realidad'. Estos signos son evidentes en toda la producción del artista. Aunque, diría que Damià Vives es, también, un semiotécnico, es decir, un conocedor de los signos gráficos que sirven para la notificación musical.

En las cartografías, entendidas como



híbrido entre pintura-dibujo y vídeo, se nos ofrece la oportunidad de reconocer el paisaje desde un atractivo punto de vista, utilizando la línea como elemento sintetizador del mismo y de nuestro movernos en él. Esta constatación del uso del tiempo material sobre el formato paisaje pone el foco sobre el trayecto; constatar este pai-

saje es uno de los conceptos esenciales que Damià Vives vincula a casi toda su producción.

En los oscilogramas, la presencia física tiene su génesis en registros sonoros, cada uno de ellos queda configurado sobre la obra en forma de líneas de color que dan testimonio de la rutina cotidiana sobre el espacio.

Cartografías y oscilogramas tienen como raíz la línea.

Pero la línea no solamente aparece en esta producción como testimonio del transcurrir cotidiano, sino que también plantea, ya sea de una manera transversal o tangencial, un *tour de force*, aquél que se establece entre cuerpo y multitud y que se resuelve en saturadas y contemporáneas tramas de fuerte empuje plástico.